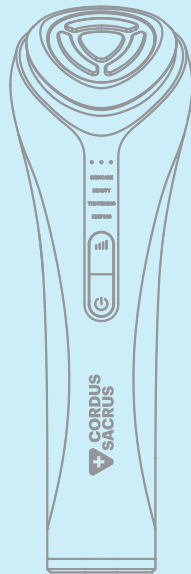


**Руководство по эксплуатации  
и инструкция пользователя  
косметологического прибора  
для лифтинга, омоложения  
кожи лица и шеи CORDUS SKIN**





**Время не властно над  
тем, кто заботится о себе**




ООО «Нейротехнолоджи» —  
научно-производственная компания, специализирующаяся  
на разработке и реализации собственных инновационных  
высокотехнологичных аппаратов для комплексной терапии  
позвоночника и функционального состояния всего организма.

## Оглавление

Меры предосторожности по безопасности.....	04
Введение в продукт.....	05
Технические характеристики продукта.....	06
Принцип использования .....	08
Режимы вибрации.....	09
Инструкция по зарядке.....	18
Причины и устранение неисправностей.....	19
Гарантия на продукт.....	19

### Меры предосторожности по безопасности

 Пожалуйста, следуйте этим процедурам безопасности при использовании продукта, чтобы избежать неправильного использования или потенциального вреда.

### **[ Безопасность ]**

1. Этот продукт предназначен только для внешнего использования. Не используйте его для других целей, кроме указанных в инструкции.

2. Используйте продукт только на чистой, сухой коже. Не используйте его на повреждённой, раздражённой или чувствительной коже.

3. Этот продукт не является медицинским устройством. Не используйте его для лечения или диагностики каких-либо заболеваний.

4. Если у вас есть проблемы со здоровьем, такие как эпилепсия, сердечные заболевания, рак, варикозное расширение вен, беременность, недавняя операция или другие медицинские состояния, проконсультируйтесь с врачом перед использованием.

5. Избегайте использования продукта на области вокруг глаз, горла, ушей, половых органов или других чувствительных зон.

6. Не используйте продукт, если вы носите кардиостимулятор или другие имплантированные медицинские устройства.

7. Не используйте продукт во время беременности или менструации.

8. Не используйте продукт, если у вас есть аллергия на металл или другие материалы продукта.

9. Не используйте продукт на детях младше 12 лет.

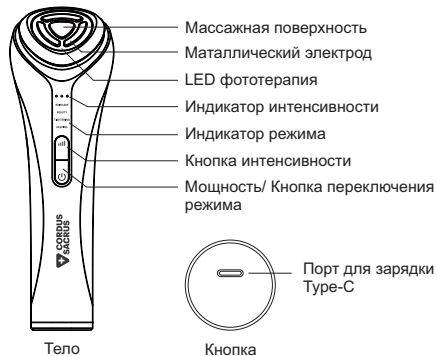
## 【 Предупреждение! 】

1. Не используйте продукт в ванной или вблизи воды, чтобы избежать поражения электрическим током.
2. Не разбирайте, не модифицируйте и не ремонтируйте продукт самостоятельно.
3. Не используйте продукт, если он повреждён или неисправен.
4. Храните продукт в недоступном для детей месте.
5. Не используйте продукт дольше рекомендованного времени.
6. Если вы чувствуете дискомфорт во время использования, немедленно прекратите и проконсультируйтесь с врачом.

## Введение в продукт

Этот продукт использует передовую технологию для ухода за кожей лица, обеспечивая глубокое очищение, улучшение эластичности, уменьшение морщин и общее омоложение.

## Схема устройства



## Косметологический прибор для RF-лифтинга, омоложения лица и шеи CORDUS SKIN

**Модель:** Cordus 2025

**Номинальное напряжение:** DC 5V/1 F

**Мощность:** 5W

**Ёмкость батареи:** 5V-1A

**Время зарядки:** около 2 часов

**Время использования:** около 1 часа

**Материал:** ABS, PC

**Вес:** 100 г

**Размер:** 150x50x30 мм

**Гарантия:** 12 месяцев с даты покупки (исключая искусственные повреждения и при сохранении чека для гарантийного обслуживания)



## Новейшая миостимуляции и вибротерапии технология воздействия с преобразованием частоты

Выраженность морщин

-45%

Укрепление контура лица

+14

Гусиные лапки

-29%

Упругость кожи

+7%

Гладкость рельефа

+6%

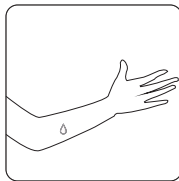


## Как использовать

### 1. Тест на кожу

Перед первым использованием протестируйте продукт на небольшом участке кожи на внутренней стороне руки.

1. Включите устройство.
2. Нанесите небольшое количество геля или крема на тестовой области.
3. Приложите устройство к коже на 1 минуту.
4. Если нет покраснения, раздражения или дискомфорта в течение 24 часов, продукт безопасен для использования.
5. Если появляется раздражение, прекратите использование и проконсультируйтесь с врачом.



### 2. Показания к применению

1. Возрастные изменения кожи, снижение упругости, восстановление после акне, раздраженная и воспаленная кожа.
2. Рыхлая и утолщенная соединительная ткань и фасции.
3. Накопление молочной кислоты в мышечной ткани.
4. Для улучшения синтеза коллагена, эластина и гиалуроновой кислоты

## Косметологический массажер для RF и EMS лифтинга Cordus Skin

### Косметологические режимы:

**Режим SKINCARE:** уход за кожей

- Голубой свет + миостимуляция (EMS) + Прогрев + Вибротерапия 16Гц

**Режим BEAUTY:** красивая кожа

- Красный свет + EMS + Прогрев + Вибрация

**Режим TIGHTENING:** подтяжка лица

- Красный свет + EMS + Прогрев + Вибрация

**Режим KEEPING:** восстановление и антистресс

- Фиолетовый свет + Микротоковая стимуляция + Прогрев (со 2 мощности) + низкоамплитудная вибрация на 16 Гц

Каждый режим рассчитан на период около 5 минут



## 1. Режим SKINCARE: уход за кожей

В дерматологии голубой свет используется в фототерапии для лечения различных состояний благодаря антимикробному, анти-воспалительному и фотобиомодулирующему действию. При воздействии до 10 минут в определенной мощности Cordus Skin эффективно подавляет бактерии, такие как *Cutibacterium acnes*, за счет активации порфиринов и образования ROS, что приводит к снижению воспалительных и невоспалительных акне-высыпаний на 50–77% в клинических исследованиях (например, при дозах 5–60 Дж/см<sup>2</sup>, 2 раза в неделю в течение 4–8 недель).

Анти-воспалительные свойства проявляются в подавлении цитокинов (IL-1 $\beta$ , TNF- $\alpha$ , IFN- $\gamma$ ) и ингибировании NF- $\kappa$ B, что полезно при псориазе (снижение индекса LPSI на 29–75% после 4–12 недель терапии), атопическом дерматите (снижение EASI на 54%) и экземе.



Кроме того, голубой свет замедляет протекание андрогенетической алопеции и улучшает заживление ран за счет пролиферации кератиноцитов и фибробластов. В комбинации с красным светом он способствует регенерации коллагена и эластина, замедляя фотостарение кожи лица и шеи.

Запатентованная микротоковая стимуляция (EMS) через кожу, представляющая собой применение слабых электрических токов (80–180 мкА), имитирует естественные биоэлектрические сигналы организма и способствует регенерации тканей, включая кожу. В сочетании с прогревом кожи до 45–50°C (мягкая гипертермия) эта стимуляция может усиливать биологические эффекты за счет улучшения микроциркуляции, проникновения веществ и активации клеточных процессов. Использование вибрации и EMS помогает лучше проникать сыворотке или крему в глубокие слои кожи, а также обеспечивать её большую упругость.

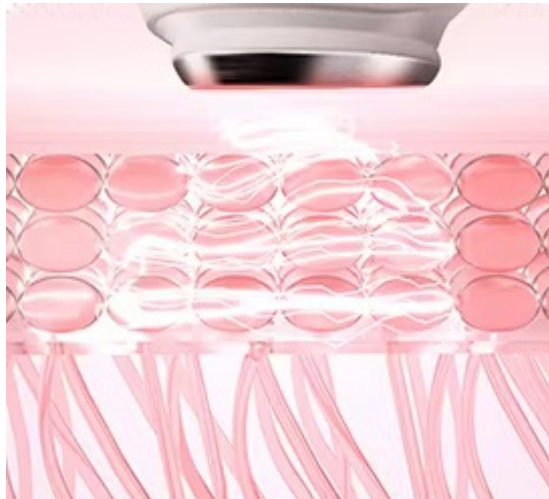
Время воздействия массажера: 5 минут.



Положительные эффекты на структуру и функцию кожи

- **Стимуляция синтеза коллагена и эластина:**

EMS повышает уровень АТФ в клетках кожи в 3–5 раз (оптимально при токах 100–500 мкА), что активирует фибробласты и способствует депозиции коллагена и эластина, улучшая упругость и уменьшая морщины. Прогрев до 40–48°C усиливает этот эффект за счет денатурации и ремоделирования волокон, приводя к более плотной и организованной дермальной матрице. В преclinical исследовании устройство, сочетающее EMS (150–250 мкА) с нагревом (до 45°C на поверхности и 38,5°C в дерме), показало значительное увеличение плотности эластина ( $p < 0,05-0,001$ ) и васкуляризации без повреждений после 15-дневного курса.



• Улучшение микроциркуляции и гидратации:

Комбинация светотерапии и EMS стимулирует ангиогенез и миграцию клеток, повышая кровоток и доставку кислорода, что особенно полезно для заживления ран и антиэйджинга. Гипертермия усиливает этот процесс, временно повышая проницаемость кожи и способствуя абсорбции увлажнителей. В обзоре отмечено, что EMS в комбинации с тепловым шоком (heat shock) снижает висцеральный жир и улучшает тканевую регенерацию, имитируя естественные "травматические токи" для ремонта кожи.

12,59% 

Содержание воды в роговом слое



- Противовоспалительное и заживляющее действие:

EMS подавляет воспаление, уменьшая уровни супероксид-аниона, оксида азота и IL-1 $\beta$ , а также ускоряет заживление на 60–200%. При добавлении ультразвука или тепла (как в комбинированной терапии) это приводит к снижению маркеров воспаления (CD4+/CD8+ соотношение) и ускорению эпителизации. Исследования подтверждают, что такая комбинация минимизирует площадь дефекта и боль.



## 2. Режим BEAUTY: красивая кожа

Воздействие красного света на кожу (Red Light Therapy, RLT), также известная как фотобиомодуляция, использует низкоинтенсивное излучение красного и ближнего инфракрасного света (длина волны 650–890 нм) для стимуляции клеточных процессов. Это неинвазивный метод, который проникает в кожу на несколько миллиметров, активируя митохондрии и способствуя выработке АТФ, что приводит к регенерации тканей. Научные исследования (2021-2025) подтверждают его эффективность в дерматологии и общей терапии.

Время воздействия массажера: 5 минут.



## Влияние на кожу

Red Light Therapy оказывает положительное воздействие на кожу, стимулируя синтез коллагена, эластина и гиалуроновой кислоты, что способствует омоложению и улучшению текстуры. В контролируемом исследовании с использованием красного и ближнего инфракрасного света участники отметили значительное улучшение цвета кожи и снижение шероховатости по профилометрическим данным.

Терапия помогает уменьшить морщины, шрамы, покраснения и акне, стимулируя производство коллагена и регенерацию клеток. Кроме того, красный свет реверсирует признаки старения, усиливая регенеративные процессы, и ускоряет заживление ран за счет модуляции воспаления и повышения антиоксидантной активности. В экспериментах на клетках кожи низкоуровневый красный и инфракрасный свет в сочетании с микротоковой стимуляцией значительно повышал экспрессию генов, ответственных за эластин и гиалуроновую кислоту.



### 3. Режим TIGHTENING: подтяжки

Красный свет + EMS + Прогрев + Вибрация

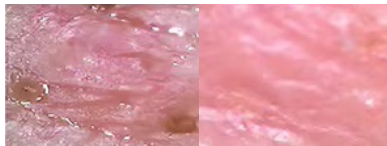
### 4. Режим KEEPING: восстановление и антистресс

Фиолетовый свет + Микротоковая стимуляция + Прогрев  
(со 2 мощности) + низкоамплитудная Вибрация на 16 Гц

Время воздействия массажера: 5 минут.

ДО

ПОСЛЕ



## Инструкция по зарядке устройства



1. Подключите адаптер питания. Пожалуйста, используйте зарядное устройство с выходом DC 5V/1A.
2. Заряжайте с помощью кабеля Туре-С и подключите к порту зарядки устройства.
3. Индикатор мигает красным во время зарядки. Когда зарядка завершится индикатор погаснет.
4. Полная зарядка занимает около 2 часов.

### Очистка, обслуживание и хранение

1. Выключите устройство и отключите от источника питания.
2. Не погружайте продукт в воду. Протрите мягкой тканью с мягким моющим средством.
3. Избегайте агрессивных химикатов.
4. Храните в сухом, прохладном месте, вдали от прямого солнца.
5. Не храните рядом с детьми или в местах с высокой влажностью.

## Причины и устранения неисправностей

Проблема	Возможная причина	Решение
Не включается	Батарея разряжена	Зарядите устройство
Нет заряда	Кабель повреждён	Замените кабель
Нет нагрева	Низкая интенсивность	Увеличьте интенсивность
Нет вибрации	Низкая интенсивность	Увеличьте интенсивность
Нет EMS	Низкая интенсивность	Увеличьте интенсивность

## Гарантия на продукт

Гарантийный ремонт осуществляет производитель:  
ООО «НЕЙРОТЕХНОЛОДЖИ».

**Производитель:** ООО «Нейротехнолоджи»  
**Адрес:** 121215, Г. МОСКВА, ВН.ТЕР. Г муниципальный округ Можайский, территория Сколково, ул. Нобеля, д. 5, офис 3  
**Телефон:** 8 (800) 101 46 43  
**Email:** [service@cordus.ru](mailto:service@cordus.ru), [yurycorden@yandex.ru](mailto:yurycorden@yandex.ru)  
**Сайт:** [cordus.ru](http://cordus.ru)

Сканируйте QR



О других продуктах бренда  
CORDUS+SACRUS  
можно узнать на сайте [cordus.ru](http://cordus.ru)

